

Váš dopis zn.

Ze dne

Naše zn. S19543/US-532/2024-SŽ-OŘ PHA-OPS

Listů/příloh 2/1

Vyřizuje Sýkorová Šárka

Telefon +420 972 224 830

+420 606 960 537

E-mail SykorovaSa@spravazeleznic.cz

Datum 4. ledna 2024

Sportovní projekty s.r.o
Ing. arch. Viktor Drobný
Sokolovská 87/95
186 00 Praha 8

Souhrnné stanovisko Správy železnic, státní organizace ke sloučenému územnímu a stavebnímu řízení

Na základě předložené žádosti a dokumentace vydává Správa železnic, státní organizace (dále jen SŽ), zastoupená Oblastním ředitelstvím Praha (dále jen OŘ Praha), na základě ustanovení §334a zákona č.283/2021sb. podle příslušných ustanovení zákona č. 183/2006 Sb. (stavební zákon), v platném znění toto:

Souhrnné stanovisko ke sloučenému územnímu a stavebnímu řízení

Pro stavbu:

Název stavby:	Revitalizace víceúčelového hřiště Hlouška - Kutná Hora
Místo stavby:	k.ú. Kutná Hora, parc.č. 2708/1, 3671/1, mimo pozemky SŽ
Trať:	Kutná Hora hl.n. – Zruč nad Sázavou, v žkm 2,415 - 2,550 vpravo trati ve vzdálenosti 27 m a více (měřeno kolmo od osy nejbližší koleje)
TÚDÚ:	1751C1, 1751CA
Žadatel:	Sportovní projekty s.r.o., Sokolovská 87/95, 186 00 Praha 8
Stavebník / Investor:	Město Kutná Hora, Havlíčkovo náměstí 552/1, 284 01 Kutná Hora

Předmětem předložené projektové dokumentace je revitalizaci venkovního sportoviště. V rámci stavby bude rekonstruován stávající atletický ovál s běžeckou rovinkou. Nově budou vybudovány následující sportoviště:

- in-line dráha z asfaltového betonu
- dětské hřiště rozdělené na čtyři části dle věkových kategorií a činností
- víceúčelové hřiště 24x12m s hrazením proti zalétávání míč
- workoutové hřiště - panna aréna

Stavba **se nachází v ochranném pásmu dráhy** výše uvedené trati, **zcela mimo pozemky SŽ.**

V území dotčeném stavbou se **nenachází** inženýrské sítě, zařízení a objekty v majetku SŽ.

Toto souhrnné stanovisko se vydává pro účely řízení u místně příslušného stavebního úřadu, pro vydání společného rozhodnutí.

SŽ se stavbou v ochranném pásmu dráhy

s o u h l a s í

za předpokladu, že budou splněny následující podmínky:

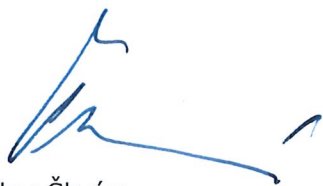
1. Stavba musí být v souladu se všemi příslušnými normami a právními předpisy.
2. Stavba bude navržena a provedena tak, aby ani v budoucnu nedošlo k porušení její funkce vlivem provozu dráhy. Na případné stížnosti na negativní vlivy plynoucí z provozu železniční dopravy a souvisejících činností nebude brán zřetel.
3. Stavbou nesmí být ohrožena bezpečnost dráhy a drážní dopravy ani nesmí být narušena plynulost železničního provozu.
4. Realizace stavby musí respektovat provoz dráhy a rozsah drážních zařízení. V důsledku stavby nesmí dojít ke ztížení, nebo zamezení přístupu a údržby objektů a zařízení v majetku SŽ.
5. Na staveništi nesmí být umístěna světla nebo barevné plochy zaměnitelné s drážními návěstními znaky.
6. Přebytný materiál a zemina nesmí být ukládány (ani provizorně) na drážní pozemky ani do drážních odvodňovacích zařízení. Veškeré vody musí být odváděny mimo drážní pozemky a mimo drážní odvodňovací zařízení.
7. Pokud dojde v důsledku stavebních prací, nebo dopravy stavebního materiálu k poškození drážního zařízení, k ohrožení stability drážního tělesa, nebo narušení geometrické polohy koleje, budou náklady na opravu hrazeny zhotovitelem stavby.
8. **Zahájení a ukončení prací v ochranném pásmu dráhy ohlásí stavebník minimálně 14 dní předem písemně OŘ Praha na e-mailovou adresu ePodatelnaORPHA@spravazeleznic.cz a současně telefonicky, Správě tratí Praha východ OŘ Praha, vedoucímu TO (traťový okrsek) Kutná Hora, pan Karel Zajíc, na tel. č. 725 042 110. V ohlášení uveďte číslo naší zn. tohoto souhrnného stanoviska.**
9. Po dokončení prací požadujeme kompletní úklid staveniště s odvozem veškerého zbytkového materiálu a uvést terén do původního stavu.
10. **Po dokončení prací požádá investor v přiměřeném předstihu (minimálně 21 dnů) před zahájením kolaudačního řízení/uvedením stavby do provozu SŽ OŘ Praha o prohlídku dokončené stavby a o kontrolu splnění výše uvedených podmínek. Součástí žádosti o prohlídku stavby musí být projektová dokumentace skutečného provedení stavby.** Dokladem o provedení prohlídky dokončené stavby a projevem souhlasu SŽ s uvedením stavby do provozu je kladné vyjádření SŽ OŘ Praha.

Vzhledem k tomu, že přilehlá železniční trať může být výhledově elektrifikovaná střídavým napětím 25 kV/50 Hz s možností vzniku bludných proudů, upozorňujeme na související povinnosti vyplývající z ustanovení zákona č. 266/1994 Sb., o dráhách, kdy veškeré inženýrské sítě a zařízení uložené v zemi musí být opatřeny účinnou protikorozi ochranou nebo musí být zhotoveny z materiálů nepodléhajících korozi - doporučujeme konzultaci se SŽ, Centrum techniky a diagnostiky, Specializované středisko diagnostiky korozních vlivů, Malletova 10/2363, 190 00 Praha 9, kontakty: Ing. Martin Bojko, tel.: 972 228 746, 724 772 892, e-mail: BojkoM@spravazeleznic.cz, nebo Ing. Michal Svoboda, tel.: 972 228 749, 724 500 145, e-mail: SvobodaMi@spravazeleznic.cz.

Trváme na tom, aby výše uvedené podmínky tohoto souhrnného stanoviska byly zapracovány do podmínek povolení jako nezbytně závazné, s uvedením čísla naší zn. a datem vydání souhrnného stanoviska.

Toto souhrnné stanovisko se týká předmětné stavby pouze v rozsahu předložené dokumentace stavby a platí 2 roky od data vydání. Pokud nebude v této lhůtě vydáno pravomocné rozhodnutí, je stavebník povinen požádat o vydání nového souhrnného stanoviska podle aktuálních podmínek a platných právních předpisů. Případné doplňky, pokud budou v ochranném pásmu dráhy nebo v obvodu dráhy, budou se SŽ zvlášť projednány. Případné změny v situování stavby je nutno zaslat k posouzení a k příp. stanovení nových podmínek, a to ještě před zahájením prací v obvodu dráhy.

Pro případné další žádosti a/nebo jiná podání týkající se předmětné stavby (např. při předkládání žádostí k dalšímu stupni dokumentace stavby) bychom Vás rádi požádali, abyste uváděli číslo naší zn. tohoto souhrnného stanoviska pro naši rychlejší orientaci k uvedenému záměru.



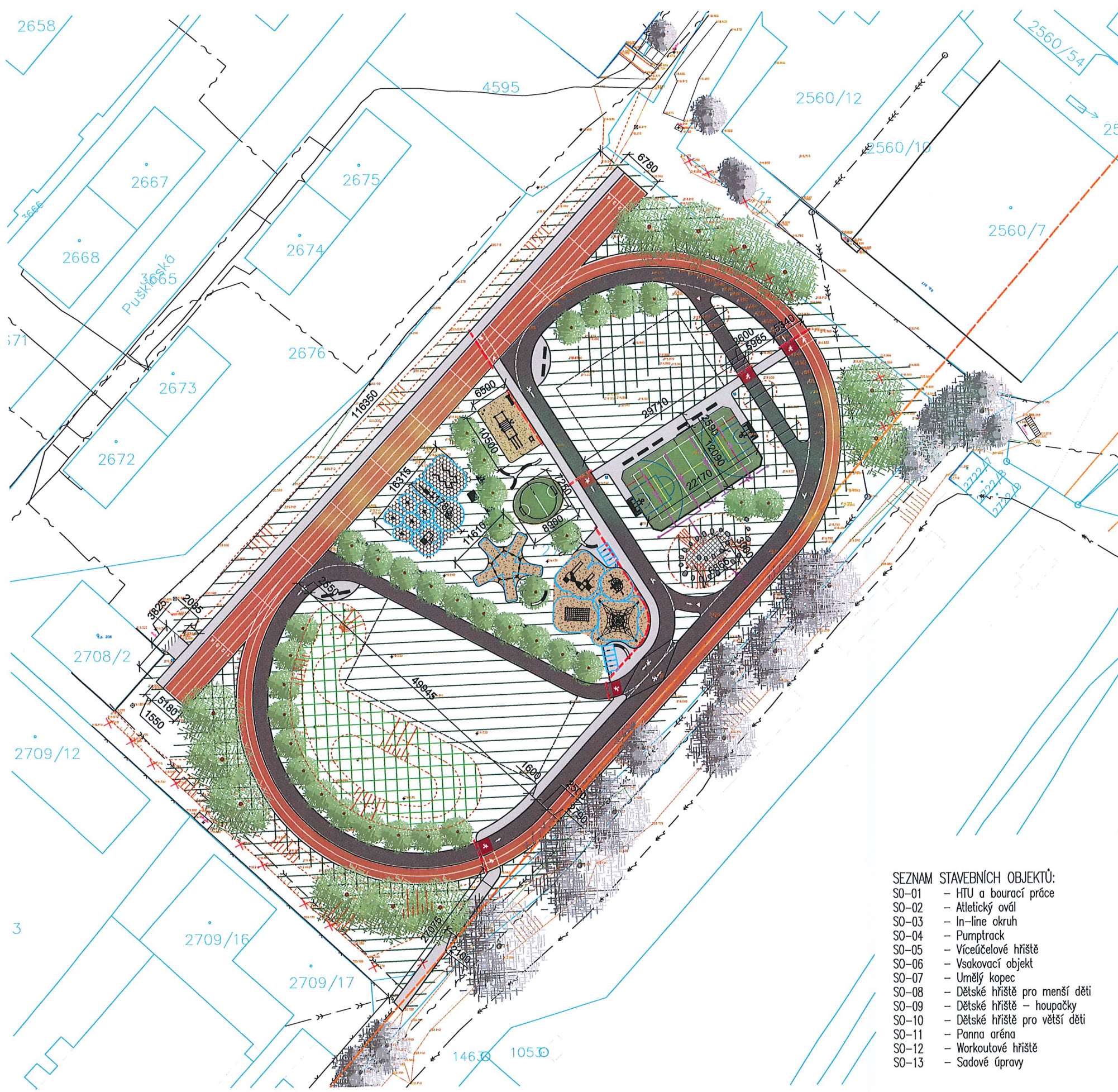
Libor Škvára
náměstek ředitele pro techniku

 **Správa železnic**
státní organizace
Oblastní ředitelství Praha
Partyzánská 24, 170 00 Praha 7
IČO: 70994234 DIČ: CZ70994234
[63]

Přílohy

Příloha 1 – situace

1 x A3



Legenda:

- nový asfaltový beton
- nový sportovní povrch SP
- nový sportovní povrch EPDM
- nový sportovní povrch EPDM – mulč
- gumová zatravnňovací tlumící rohož
- nová betonová dlažba 100/200/60 mm
- přeskládání stávající betonové dlažby
- nový kačírek
- nový setý travník na bentonitové rohoži
- nově založené travnaté plochy
- zatravněné plochy
- nový betonový obrubník 50/200/1000 mm
- chránička pro plánované el. vedení VO
- hrana nově upraveného terénu
- nové drenážní potrubí – dešťová kanalizace
- stávající areálové oplocení
- stávající vedení dešťové kanalizace
- stávající vedení kanalizace
- stávající vedení el.
- stávající vedení el. – T-mobile
- ochranné pásmo železnice
- stolní set
- betonové lavičky
- lavičky bez opěradla
- odpadkový koš
- stojan na kolo
- nový kámen 500–1200 mm
- odstranění stávajícího pařezu – 20 ks
- nový listnatý strom
- stávající strom

Poznámky:

- Při realizaci stavby je nezbytné postupovat v souladu s celou projektovou dokumentací.
- Před zahájením stavebních prací je nutné provedení vytyčení všech stávajících inženýrských sítí v dotčeném území.
- Při nejasnostech je nutné kontaktovat projektanta.
- Veškeré rozměry je třeba prověřit na stavbě důkladným zaměřením před zadáním prvku do výroby.
- Dokumentace pro provedení stavby nezahrnuje dodavatelskou dílenskou a montážní dokumentaci.
- Stavební práce budou provedeny dle platných předpisů a technických norem.
- Po celou dobu výstavby je nutné dodržovat veškeré předpisy a vyhlášky o bezpečnosti práce a používat bezpečnostní a hygienické ochranné prostředky.
- Po celou dobu výstavby je nutné dodržovat veškeré předpisy a vyhlášky o odpadech.



SEZNAM STAVEBNÍCH OBJEKTŮ:

- SO-01 – HTU a bourací práce
- SO-02 – Atletický ovál
- SO-03 – In-line okruh
- SO-04 – Pumptrack
- SO-05 – Víceúčelové hřiště
- SO-06 – Vsakovací objekt
- SO-07 – Umělý kopec
- SO-08 – Dětské hřiště pro menší děti
- SO-09 – Dětské hřiště – houpačky
- SO-10 – Dětské hřiště pro větší děti
- SO-11 – Panna aréna
- SO-12 – Workoutové hřiště
- SO-13 – Sadové úpravy

INVESTOR: Město Kutná Hora Havlíčkovo náměstí 552/1,284 01 Kutná Hora IČO: 00236195				PROJEKTANT:	
PROJEKTANT ČÁSTI		VYPRACOVAL		KONTROLA	
MICHAELA MUSILOVÁ		MICHAELA MUSILOVÁ <i>Musilová</i>		ING.ARCH. V.DROBNÝ	
AKCE		REVITALIZACE VÍCEÚČELOVÉHO HRŠTĚ HLOUŠKA, Kutná Hora		DOKUMENTACE	
				MĚŘITKO	
				DATUM	
OBSAH PŘÍLOHY		KOORDINAČNÍ SITUACE		ČÍSLO KOPIE	
				ČÍSLO PŘÍLOHY	
				C2	
DOKUMENTACE LZE UŽÍVAT POUZE VE SMYSLU PŘÍSLUŠNÉ SMLOUVY O DÍLO, VÝKRES, ČI JEHO ČÁST, MŮŽE BÝT KOPÍROVÁN NEBO JINÝM ZPŮSOBEM ROZŠŘOVÁN POUZE PO PŘEDCHOZÍM SOUHLASU					